

Coframa

News

Coframa, ul. Obornicka 227, 60-650 Poznań, www.coframa.pl, biuro@coframa.pl, tel.: 61 877 05 06



URZĄDZENIA WARSZTATOWE DO POJAZDÓW ROBOCZYCH:

- ◆ PODNOŚNIKI
- ◆ MONITORING OLEJOWY
- ◆ KLIMATYZACJE
- ◆ WYWAŻARKI I MONTAŻOWNICE

PODNOSENIE CIĘŻKICH POJAZDÓW

Dobre podnośniki samochodowe to wygoda i bezpieczeństwo, które nie muszą dużo kosztować - który zatem wybrać?

Do pojazdów dostawczych popularnymi rozwiązaniami są podnośniki 2-kolumnowe o wyższym udźwigu i większym zakresie pracy ramion jak w przypadku samochodów osobowych. Z naszej oferty najczęściej sprzedawany podnośnik 2-kolumnowy to podnośnik **Nortec PD5000**. Jest to podnośnik elektrohydrauliczny z mechaniczną synchronizacją i blokadą wysokości wyposażony w 3-częściowe ramiona o zasięgu **1800 mm**. W ofercie dostępny jest również podnośnik zgodny z wymaganiami VW Group o udźwigu 5,5 tony. Wybór modelu podnośnika 2-kolumnowego podyktowany jest przede wszystkim względami ekonomicznymi, ale też ograniczoną przestrzenią. W związku z popularnością samochodów terenowych o znacznej masie własnej, zastosowanie mają coraz częściej właśnie podnośniki o większym udźwigu. Zauważyliśmy też, że w autoryzowanych serwisach podnośniki 2-kolumnowe o udźwigu 5 lub 5,5 tony stają się standardem.

Droższym rozwiązaniem jest podnośnik nożycowy lub 4-kolumnowy. Wymagają one więcej miejsca, z drugiej strony umożliwiając szerszy zakres czynności serwisowych, jak np. przeprowadzenie badania geometrii zawieszenia. Dodatkowym atutem podnośnika nożycowego jest odzyskana przestrzeń po jego całkowitym złożeniu w fosie. Zauważyliśmy, że oba typy podnośników są coraz chętniej wybierane w wersjach o wydłużonych platformach tj. 5-6 m. Jako jedni z nielicznych posiadamy w ofercie magazynowej podnośniki 4-kolumnowe i nożycowe o takich właśnie parametrach. Bestseller'em z tej grupy asortymentowej jest **Nortec PN500N**



(Foto. Dyrektor Zarządzający **Beata Broczkowska**)



(Foto. **PN500N**)

o udźwigu 5 ton i o długości platform 5600 mm w standardzie wyposażony w szarpak hydrauliczny, wybrania pod obrotnice, płyty rozprężne i dźwignik osi.

Zaletami tego podnośnika są z pewnością łatwość z jaką wprowadza się pojazd na stanowisko pracy, ale też wyposażenie dodatkowe: dźwignik, niezbędny do prac wymagających zwolnienia osi, podparcia ruchomych elementów pojazdu podczas ich demontażu czy też typowych prac konserwacyjnych; szarpak, do kontroli stanu zawieszenia; wybrania pod obrotnice oraz płyty rozprężne do przeprowadzania

badania i regulacji geometrii zawieszenia. Jego alternatywą w wersji 4-kolumnowej jest elektrohydrauliczny podnośnik **Nortec P0450G3** o udźwigu 4,5 tony i długości platform 5200 mm z wybraniami pod obrotnice i płytami rozprężnymi w standardzie oraz opcjonalnym dźwignikiem osi. Coraz częściej, ze względu na bardzo atrakcyjny stosunek ceny do parametrów podnośnika klienci wybierają podnośniki 4-kolumnowe o udźwigach 8 i 12 ton. Są to odpowiednio **Nortec P0800F** oraz **Nortec P01200F**, które cieszą się popularnością głównie w autoryzowanych serwisach aut dostawczych i ciężarowych.



(Foto. P0450G3)

Ciekawą propozycją do obsługi pojazdów ciężarowych jest mobilny podnośnik kolumnowy pozwalający na pracę również na zewnątrz pomieszczeń pod warunkiem zapewnienia dostatecznie wytrzymałego podłoża. W związku z powyższym, jak również z powodu braku konieczności przygotowania otoczenia montażu, jest to często wybierane rozwiązanie. Podnośnik występuje w wersjach elektrohydraulicznej lub elektromechanicznej i może składać się z **4, 6, 8 czy większej ilości kolumn**. W naszej ofercie magazynowej, posiadamy elektrohydrauliczne **mobilne podnośniki kolumnowe Maxima z zasilaniem bateryjnym lub przewodowym**. W standardzie **regulowany rozstaw wideł**, sterowanie kolumnami niezależnie lub parami, kontrola parametrów na wyświetlaczu LCD.

Dane techniczne ML4030W:

- ◆ **Udźwig:** 7,5 t/kolumna
- ◆ **Wysokość podnoszenia:** 1700 mm
- ◆ **Zasilanie:** 24v 2 baterie
- ◆ **Wydajność:** 20 CYKLI góra/dół (pełne obciążenie)

OBECNIE TRWA PROMOCJA
25% RABATU
NA MAXIMA ML4030
W WERSJI BEZPRZEWODOWEJ!



PODNOŚNIK WIELOZADANIOWY PANTOGRAFOWY

NORTEC HDY2500 posiada unikalny hydrauliczny prostopadły system podnoszenia oraz zaawansowane precyzyjne sterowanie pracą urządzenia, aby zapewnić doskonałą synchronizację siłowników hydraulicznych oraz płynne podnoszenie i zniżanie podnośnika. Podnośnik NORTEC przeznaczony jest do montażu, napraw, konserwacji, wymiany oleju, mycia i innych usług serwisowych pojazdów użytkowych, takich jak: pojazdy komunikacji miejskiej, autokary oraz samochody ciężarowe itp.

SWOBODA PODCZAS KONSERWACJI POJAZDÓW

Platformowa konstrukcja **NORTEC HDY2500** umożliwia mechanikowi: swobodną pracę pod podnośnikiem; łatwość obsługi z kompaktowym pulpitem sterującym i systemem autodiagnostyki; zwiększone bezpieczeństwo i niezależną blokadę mechaniczną z wbudowanym mechanizmem przeciążeniowym.

Brak zwisających elementów, belek poprzecznych oraz ramy fundamentowej i cztery niezależne wsporniki gwarantują mechanikowi optymalną przestrzeń roboczą pod i wokół podnośnika. Każda platforma podnośnikowa jest wyposażona w dwa siłowniki, po jednym na każdym końcu. Podnośnik jest wyposażony również w niezależny elektryczny

układ sterowania, hydrauliczny zespół napędowy czy urządzenie awaryjnego opuszczania w przypadku np. awarii zasilania. Ramię nośne typu „Y” znacznie zwiększa sztywność platformy i upraszcza zewnętrzną strukturę podnośnika.

WIELOFUNKCYJNY I WIELOZADANIOWY ORAZ BARDZO EFEKTYWNY

NORTEC HDY2500 nadaje się nie tylko do wielu rodzajów pojazdów, ale również sprawdza się w różnych warunkach warsztatowych. Jeśli masz już warsztat i chcesz go wyremontować wtedy, najlepszym rozwiązaniem będzie wyposażenie go w platformowy podnośnik **NORTEC**, który do poprawnej pracy wymaga jedynie przygotowania właściwego podłoża lub już istniejące będzie takie wymagania spełniało. Elektroniczne i hydrauliczne układy sterowania zarządzane ze skrzynki sterującej z wyświetlaczem LCD znacznie ułatwiają codzienną eksploatację. Podnośnik **HDY2500** zapewnia płynne podnoszenie i opuszczanie pojazdu, nawet gdy obciążenie platform nie jest rozmieszczone proporcjonalnie. Ponadto, jeśli potrzebujemy obsługiwać pojazdy z naczepami, istnieje możliwość montażu dwóch podnośników jeden za drugim, dając możliwość obsługi pojazdów o długości ponad 24 metrów!



NORTEC HDY2500



WYŚWIETLACZ LCD



SKRZYŃNIA STERUJĄCA

GWARANCJA BEZPIECZEŃSTWA:

Podnośnik posiada blokadę mechaniczną wysokości pracy zwalnianą pneumatycznie. Jest wyposażony w wyłączniki krańcowe maksymalnej wysokości i blokady zapobiegające stoczeniu się pojazdu z platform po uniesieniu. W przypadku awarii zasilania, podnośnik można opuścić, obracając pokrętkiem regulacji dolnej. Dodatkowo, podnośnik jest wyposażony w zabezpieczenie przed przepięciem i przeciążeniem cieplnym silnika..



PROWADZENIE WARSZTATU – WAŻNE ASPEKTY

Nieważne, czy dopiero zaczynamy rozkręcać nasz mały warsztat czy jesteśmy właścicielami dużego serwisu - bez podnośnika ani rusz. Co jednak zrobić, gdy nie mamy zbyt wiele miejsca? Jakich urządzeń użyć, by, oferując usługi wulkanizacyjne, nie zepsuć felg klienta? Jak prawidłowo wymieść oleje i które urządzenia będą nam w tym pomagać?

O tym rozmawialiśmy z Dyrektorem Handlowym marki Coframa, panem **Lucjanem Krakusem**.

Według ankiety przeprowadzonej na portalu warsztat.pl, zdecydowana większość warsztatów samochodowych należy do kategorii „małe”. Wiąże się to zazwyczaj z niezwykle ograniczonym miejscem na podnośnik, który przecież w pracy mechanika jest niezbędny. Jakie rozwiązanie tego problemu mogą Państwo zaoferować?

Jest wiele czynników, które sprzyjają otwieraniu małych warsztatów. Przede wszystkim dofinansowania na otwarcie pierwszej działalności, gdzie mechanik za określoną kwotę kupuje podstawowe wyposażenie warsztatu: kompresor, podnośnik, wyważarkę, tester i wózek narzędziowy. Tego typu

warsztaty są otwierane w domowych garażach czy małych pomieszczeniach. Tu faktycznie należy klientowi tak dobrać podnośnik, aby zajmował mało miejsca i był wszechstronnego zastosowania. Naszym flagowym podnośnikiem jest dwukolumnowy **Nortec PD4000N**. Posiada on długie ramiona, dzięki którym nadaje się do małych aut jak i samochodów lekkich dostawczych. Natomiast w przypadku braku miejsca i ogólnego zastosowania, widzimy coraz większe zainteresowanie podnośnikami nożycowymi wysokiego podnoszenia. Idealnie nadają się do wulkanizacji jak i prac głównych. Dzięki swoim małym wymiarom, po złożeniu nie zajmują praktycznie wcale miejsca. Jest

to gama podnośników NORTEC. Professional seria **PN3000A, PN3000C, PN3000D**.

Na przedstawionym zdjęciu widzimy zastosowanie **PN3000A**.



Marka Nortec to nie tylko podnośniki - to cała gama profesjonalnych urządzeń warsztatowych. Które z nich szczególnie przydają się w tak naprawdę każdym warsztacie, co jest wyposażeniem obowiązkowym i (jednocześnie) najbardziej popularnym wśród Państwa klientów?

Jak pokazuje nam sprzedaż, najbardziej popularnym sprzętem w warsztacie a zarazem pierwszym, które jest kupowane to podnośnik, bez niego nic nie zrobimy. W ofercie producent Nortec posiada całą gamę podnośników: od najprostszych, dwukolumnowych typu **Nortec PD4000N** do

podnośników dedykowanych np. do samochodów dostawczych (**PN5000**) o udźwigu aż 5 ton. Dalej można wymienić podnośniki nożycowe czy 4-kolumnowe.



WYWAŻARKA NORTECWB600.

Po zakupie podnośnika, który jest początkiem przygody z warsztatem, klient kupuje sprzęt do ustawiania geometrii. Tu szczególnie polecam urządzenia **NORTEC GEOMASTER 2D**, które jest produkowane we włoskiej fabryce w Bolonii i charakteryzuje się wysoką dokładnością pomiaru i przy tym bardzo przystępną ceną. Dużym zainteresowaniem cieszą się nasze urządzenia do obsługi ogumienia. Producent NORTEC ma całą gamę urządzeń tego typu: od najprostszych wyważarek **WB220** aż po maszyny, które wspomagają/ułatwiają pracę mechanika. Warto tu powiedzieć np. o laserze wskazującym miejsce naklejenia ciężarka czy o dodatkowym ramieniu pomiarowym, dzięki któremu wszystkie pomiary wprowadzamy

automatycznie. Funkcje te ma maszyna **WB600** oraz **W060** w której ciekawym dodatkiem jest światło LED, dzięki któremu widzimy środek felgi i możemy gołym okiem zauważyć różne uszkodzenia czy ubytki.

Skąd tak duże różnice w poszczególnych warsztatach jeżeli mówimy o chociażby sezonową wymianę ogumienia? Czy część winy leży po stronie mało profesjonalnego sprzętu, który potrafi np. zniszczyć felgi klienta? Jaki więc sprzęt wybrać, aby zapewnić najwyższą jakość obsługi?

Temat jest mi dość dobrze znany, ponieważ stosunkowo często spotykam się z różnymi cenami wymiany opon. Niekiedy różnice sięgają nawet 100% – skąd się to bierze? Duży warsztat, wyspecjalizowany w wymianie opon, robi nie tylko wymiany, ale też naprawy czy obsługuje czujniki TPMS. Profesjonalne maszyny potrafią też sporo kosztować. W ofercie **Norteca** mamy takie maszyny jak montażownica **M0420, M0405** czy wyważarki z wyższej opcji: **W041, WB300, WB600** czy **W060**. Duże warsztaty posiadają dodatkowo wykwalifikowany personel, który też nie jest tani w utrzymaniu. Na dotacje też za bardzo nie mogą liczyć. Inaczej mówiąc, koszty stałe są dość wysokie a koszt usługi (moim zdaniem) musi być dobrze oszacowany. Małe warsztaty jedno- bądź dwuosobowe mają maszyny dużo tańsze, często z dofinansowania. Koszty stałe, co oczywiste, są dużo niższe, sama lokalizacja takich punktów jest inna (zazwyczaj są ulokowane gdzieś na uboczu). Wówczas taki warsztat może skusić o wiele niższą ceną. Jeśli jednak warsztat chce dłużej istnieć niż przysłowiowe „minimum z dotacji”, to też musi inwestować, aby się rozwijać. Wówczas staje się średnim bądź dużym punktem i (analogicznie) ceny usług muszą wzrosnąć. Czy usługi są wykonywane źle? W mojej opinii dużo zależy od tego, kto się tym zajmuje.

W Państwa ofercie znajdziemy również dziesiątki produktów związanych z jedną z najbardziej podstawowych czynności serwisowych - wymianą oleju. Co szczególnie Państwo by polecili do warsztatu?

Tak naprawdę nasza firma zaczęła swoją przygodę w motoryzacji od sprzętu olejowego. Kiedyś były to jednak bardzo proste zestawy: pompa, przepływomierz typu **Nortec 55014PRO** i właściwie tego typu urządzenia sprzedają się do dziś. Z podstawowych urządzeń należy wyróżnić wysysarki (**Nortec99294I**) czy zlewarki (**Nortec2065I**). Dziś, ci „duzi” klienci są bardziej wymagający i chcą mieć pełne zarządzanie systemem olejowym. Firma Nortec proponuje rozwiązania szyte na miarę klienta. Mam spore doświadczenie w projektowaniu i wykonywaniu całego ciągu technologicznego zarządzania olejami nowymi czy zużytymi. Wykonujemy je głównie dla firm typu MZK, PKS, dużych firm transportowych czy autoryzowanych stacji producentów samochodów lub maszyn rolniczych. Taki układ jest zamknięty a mechanik, żeby pobrać jakąkolwiek ilość oleju, musi wpisać numer zlecenia, swój numer ID. Każdy pobór oleju jest odnotowany na komputerze i każdy może w dowolnej chwili zobaczyć zużycie płynów. Nasz wyspecjalizowany dział jest w stanie napisać program do zarządzania olejami w taki sposób aby współpracował on z systemem znajdującym się w danym serwisie czy stacji. Jest to bardzo pomocne i znacznie ułatwia kontrolę i rozliczanie olejów pomiędzy mechanikami, magazynem, obsługą klientów i fakturami.

Czy klient „kończy przygodę” z Państwa firmą w momencie nabycia sprzętu czy jednak potrzebuje on dodatkowego szkolenia, doradztwa? Zajmują się również Państwo montażem np. zamówionego podnośnika? Jak wygląda cały proces?

Zakup urządzeń to dopiero początek współpracy z nami;)

Dzięki naszemu bardzo dobremu doradztwu oraz bardzo wysokiej jakości urządzeń, klienci, którzy mają kontakt z naszą firmą, zawsze wracają po kolejne urządzenia. Proszę pamiętać, że warsztat samochodowy, żeby istnieć na rynku nie rok czy dwa, musi ciągle inwestować. Część właścicieli szuka dodatkowych usług, ale do tego potrzebują coraz nowszych (lub po prostu innych) urządzeń. Klient, który kupił kiedyś podnośnik, dziś kupuje wyważarkę, jutro tester a za rok urządzenie do geometrii. Należy wspomnieć, że jest to również zasługa naszego serwisu, który (w razie potrzeby) dokona montażu zakupionych urządzeń czy przeprowadzi szkolenie. Nasze 4 ekipy serwisowe są do dyspozycji klientów przez cały, 7-dniowy tydzień. Klienci to po prostu doceniają!



(Foto. Dyrektor Handlowy **Lucjan Krakus**)

ZLEWARKO-WYSYSARKI

Przepracowany olej to już nie problem, na który ciężko zagospodarować miejsce. W naszej ofercie znajdują się również zlewarko-wysysarki.

W dzisiejszych czasach ważne jest by dbać o czystość, ekologię oraz łatwość pracy, kluczowe jest zachowanie takich zasad nawet przy najprostszych czynnościach jak wymiana oleju silnikowego. Nasze zlewarko-wysysarki zostały zaprojektowane w taki sposób by maksymalnie ułatwiać pracę mechanikowi. Dzięki zastosowaniu skrętnych kółek narzędzia te są mobilne, posiadają pojemne zbiorniki zdolne pomieścić kilka do kilkunastu cykli wymian przepracowanego oleju. Zbiorniki opróżniają się

nadciśnieniowo. Każdy model jest wyposażony w zestaw sond umożliwiających wymianę zużytego oleju nawet gdy dostęp jest utrudniony, poprzez gniazdo miarki poziomu oleju. Zlewarka **ZW9065** wyposażona jest w wannę spustową umieszczoną na pantografie o pojemności 65 litrów, pozwala ona na wymianę oleju bez podnoszenia pojazdu! Wanna została zaprojektowana w sposób pozwalający opuścić ją do poziomu posadzki dzięki czemu wyżej wymieniona czynność jest możliwa.

ZLEWARKO-WYSYSARKA

MODEL: 10900

- ◆ CIŚNIENIE ZASILAJĄCE (7-8 bar)
- ◆ W ZESTAWIE 6 SOND (ELASTYCZNE I METALOWE)
- ◆ WSKAŹNIK POZIOMU NAPEŁNIENIA
- ◆ OPRÓŻNIANIE CIŚNIENIOWE (max. 1 bar)
- ◆ POJEMNOŚĆ ZBIORNIKA KONTROLNEGO: 8L
- ◆ POJEMNOŚĆ MISY ZLEWOWEJ: 18L
- ◆ POJEMNOŚĆ ZBIORNIKA: 90L



ZLEWARKO-WYSYSARKA

MODEL: ZW9065

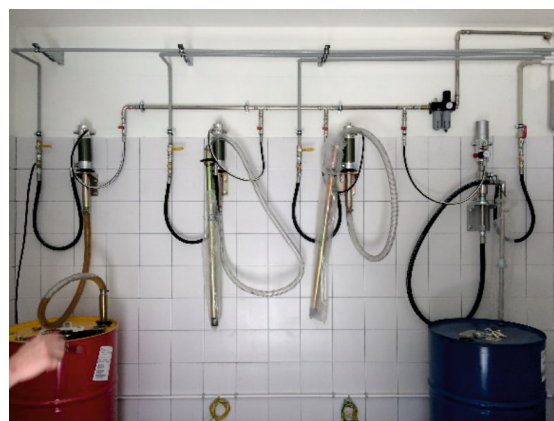
- ◆ CIŚNIENIE ZASILAJĄCE (7-8 bar)
- ◆ W ZESTAWIE 6 SOND (ELASTYCZNE I METALOWE)
- ◆ WSKAŹNIK POZIOMU NAPEŁNIENIA
- ◆ OPRÓŻNIANIE CIŚNIENIOWE (max. 1 bar)
- ◆ POJEMNOŚĆ WANNY SPUSTOWEJ: 65L
- ◆ POJEMNOŚĆ ZBIORNIKA: 90L

MONITORING Z INSTALACJĄ DYSTRYBUCJI W KAŻDYM ROZMIARZE

W każdym warsztacie samochodowym niezbędne jest zarządzanie rozchodem płynów eksploatacyjnych z oczywistych powodów ekonomicznych, ale także ekologicznych i logistycznych a instalacja dystrybucji połączona z monitoringiem jest właściwym narzędziem do kontroli we wszystkich wymienionych aspektach. W rzeczywistości jednak instalacje takie wykonuje się głównie w zakładach, gdzie są już wdrożone określone procedury rozliczania zużytych materiałów i wymaga się ich przestrzegania. Z tego też względu naszym najczęstszym klientem są zajezdnie autobusowe oraz autoryzowane serwisy z tą tylko różnicą, że w zajezdniach najważniejszym elementem okazuje się być praktyczność i solidność wykonania a w autoryzowanych stacjach obsługi dodatkowo minimalizm i estetyka.

Zasadniczym elementem zagospodarowania cieczy jest **INSTALACJA**. W przypadku dystrybucji olejów wykonywana najczęściej z rur miedzianych, bądź węży gumowych. Innym materiałem mającym zastosowanie są rury z polipropylenu w przypadku płynów do spryskiwaczy i chłodziw lub specjalne przewody elastyczne do transferu AdBlue. Pod kątem kosztowym jest to jeden z istotniejszych elementów wyceny. Zdarza się, że użytkownik, w poszukiwaniu oszczędności samodzielnie dobiera, układa i łączy przewody jednak efekt końcowy bywa odwrotny od zamierzonego – w momencie uruchomienia systemu okazuje się, że instalacja nie spełnia rygorystycznych wymagań i musi zostać poprawiona. Doświadczeni i odpowiedzialni przedstawiciele firmy Coframa zawsze doradzają wykonanie instalacji przez profesjonalnych techników.

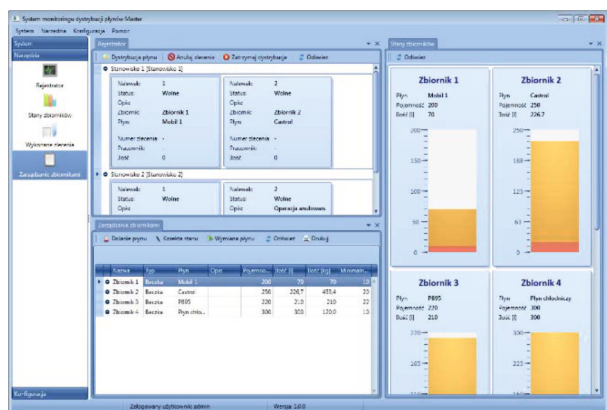
DYSTRYBUCJA ze zbiorników do miejsca wydania, odbywa się przy pomocy pomp zasilanych pneumatycznie lub elektrycznie montowanych zazwyczaj w magazynie ze zbiornikami. Ilość pomp zależy od rodzaju i ilości płynów a także założeń inwestora związanych z monitorowaniem rozchodu. Do większości mediów najczęściej proponowane są pompy pneumatyczne ze względu na ich znikomą awaryjność, bezpieczeństwo i wysoką kulturę pracy (Rys. 1). Dystrybucja AdBlue realizowana jest przy pomocy pomp zasilanych elektrycznie głównie ze względów ekonomicznych, ale też z powodów związanych ze specyfiką płynu o szczególnych właściwościach korozyjnych.



Rys. 1

MONITORING umożliwia kontrolowanie wydawania zadanych ilości cieczy przez upoważnione do tego osoby. System pracuje pod nadzorem komputera PC z zainstalowanym oprogramowaniem w wersji jednostkowej lub serwerowej w zależności od zamówionej licencji. Jednostka centralna w podstawowej wersji, może nadzorować rozchód do 8 zdefiniowanych płynów, gdzie ilość stanowisk będzie ich wielokrotnością. Uprawnione osoby mogą wydawać określoną ilość medium z dowolnego stanowiska korzystając z kodu dostępu, karty magnetycznej lub chipa. Wydawanie płynów kontrolowane jest elektrozaworami i odmierzane za pomocą przepływomierzy. Informacje o dokonanej operacji są rejestrowane w bazie danych. Program pozwala na przeglądanie i przeszukiwanie

zarejestrowanych operacji a także wykonuje zestawienia zgodnie z potrzebami użytkownika (rys. 2). Wybrane operacje można wydrukować lub wygenerować do pliku. System informuje o stanie poziomu płynów w zbiornikach i licza ilości wydawanych płynów w przyjętych ramach czasowych.



Rys. 2



Rys. 3

Dla wielu klientów kluczowa jest **INTEGRACJA** z posiadanym przez nich systemem magazynowym. Monitoring w wykonaniu firmy Coframa daje taką możliwość o ile programy mają otwarty dostęp lub ich producent go umożliwi w pożądanym zakresie.

Innym ważnym problemem związanym z obiegiem płynów w warsztacie samochodowym jest zagospodarowanie przepracowanego oleju. Nie jest to medium wymagające zleconego monitorowania jednak również tutaj stosuje się szereg rozwiązań ułatwiających jego dystrybucję i kontrolę. Odbierany z pojazdów olej najczęściej zlewa się bezpośrednio do wanien kanałowych lub odsysa przy pomocy urządzeń podciśnieniowych. Zebrany olej transferuje się do zbiornika przepracowanego oleju przy pomocy pompy pneumatycznej zainstalowanej w kanale lub przy stanowisku dystrybucji (Rys. 3). Zalecane zbiorniki dwupłaszczowe są standardowo wyposażane w czujniki szczelności a opcjonalnie także w czujniki poziomu oraz ciągłą kontrolę stanu z zaworem odcinającym w przypadku przepełnienia.

Szeroko rozumiany monitoring to też estetyka. W zajezdniach autobusowych dysponujących większą przestrzenią, znajdują zastosowanie rozwiązania wolnostojące, do których zalicza się szafy olejowe (rys. 4). W autoryzowanych stacjach i warsztatach samochodowych przeważa minimalizm, stąd najczęściej montowane są barki olejowe (rys. 5) lub bezpośrednio na ścianach zwiadała z okapnikami (Rys. 6)



Rys. 4



Rys. 5



Rys. 6

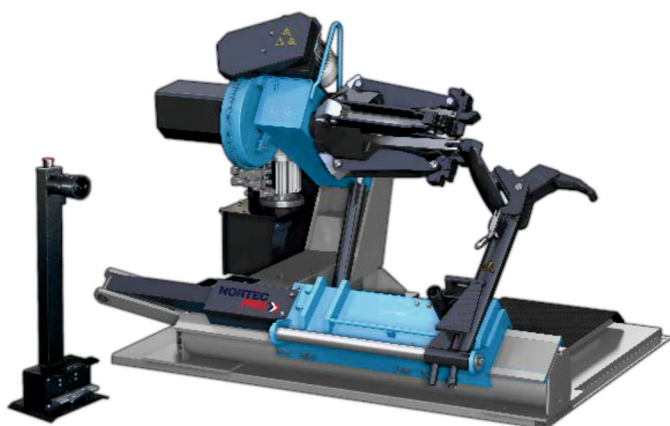
ZALETY MONITORINGU COFRAMA

- ❖ profesjonalizm i maksymalne dopasowanie się do specyficznych potrzeb Klienta
- ❖ konkurencyjna oferta dająca pozytywną odpowiedź w większości zapytań z przetargów publicznych
- ❖ współpraca z programami magazynowymi zainstalowanymi u Klienta
- ❖ komunikacja bezprzewodowa, dowolna identyfikacja użytkownika, kody kreskowe i inne.
- ❖ korespondujące wyposażenie opcjonalne w postaci wysysarek, wanien, palet, zbiorników itp.

MONTAŻOWNICE DO OPON

Kolejnym ważnym krokiem jeśli chodzi o wyposażenie warsztatowe są montażownice i wyważarki opon. Do tego służą maszyny do zadań specjalnych, ułatwiające pracę z ciężkimi kołami. Jaką montażownicę i wyważarkę należy wybrać?

Jedną z takich montażownic jest **Nortec MC605**, została ona zaprojektowana i przeznaczona do montażu i demontażu opon bezdętkowych. Obsługują bezproblemowo koła w samochodach ciężarowych, autobusach i maszynach budowlanych. Zaletą tej montażownicy jest talerz zbijaka oraz pazur umieszczony na obrotowej głowicy (o dwóch prędkościach obrotu) pozwalający na szybką zmianę narzędzia pracy. Specjalnie profilowany talerz zbijaka pozwala na sprawny demontaż oraz montaż bez ryzyka uszkodzenia obręczy/opony. **MC605** wyposażono również w ruchomą platformę do szybkiego i precyzyjnego ustawiania koła, uchwyt 4-szczękowy samo-centrujący oraz mobilną przewodową jednostkę sterującą. Całość zasilana jest bezpiecznym napięciem (24V) co eliminuje ryzyko porażenia prądem operatora. Dostępna jest również większa wersja **MC705** do maszyn rolniczych.



MONTAŻOWNICA NORTEC MC605



WYWAŻARKA NORTEC WC2130

Wyważarka **Nortec WC2130** została stworzona z myślą o Międzynarodowym Transporcie Drogowym. Służy ona przede wszystkim do wyważania kół samochodów **ciężarowych**. Oczywiście nie jest wykluczona obsługa pojazdów dostawczych oraz osobowych. Jej niewątpliwym atutem jest pneumatycznie podnoszona winda ułatwiająca umieszczenie ciężkiego koła na wałek wyważający. **WC2130** wyposażona jest w automatyczne hamowanie koła, automatyczny START/STOP z aktywnym kapturem ochronnym. Wyważarka posiada program auto-diagnostyczny pozwalający na łatwe wykrycie usterki, auto-kalibrację oraz zmianę jednostek na cale oraz uncje. W zestawie znajduje się szereg stożków i flansz umożliwiający wyważanie kół o różnej średnicy i budowie obręczy.

ZDALNA DIAGNOSTYKA DLA POJAZDÓW CIĘŻAROWYCH



TEXA

e TRUCK[®]

Coframa

TEXA

KLIMATYZACJA – UŁAMEK ZIMY W LECIE

Wiosna odwiedziła nas wyjątkowo szybko, a lato zbliża się wielkimi krokami dlatego też warto byłoby zadbać o konserwację klimatyzacji w pojazdach. Każdy z nas pamięta by wymienić olej silnikowy w samochodzie, niestety nie jest tak w przypadku obsługi klimatyzacji w pojazdach, często jest ona pomijana i przez to zaniedbana, a również posiada olej który ulega zużyciu...

Dziś trudno wyobrazić sobie samochód bez klimatyzacji. Delikatne, wilgotne zimy i upalne lata często zmuszają do korzystania z tego urządzenia przez cały rok. Pomaga nie tylko schłodzić wnętrze, ale również odpowiada za klarowność szyb, usuwając z niej parę. Wszystko pod warunkiem, że klimatyzacja jest sprawna. By tak było, konieczny jest regularny serwis. Podstawowym objawem awarii układu klimatyzacji jest brak chłodzenia, czyli brak napływu zimnego powietrza do kabiny samochodu. Inne, bardzo często występujące objawy, to zaparowane szyby i nieprzyjemny zapach wydobywający się z otworów układu wentylacji. Trudniej zauważyć takie objawy jak podwyższony poziom hałasu czy wzrost zużycia paliwa, zwłaszcza w dobrze wyciszonych samochodach klasy premium.

Za niewydajne chłodzenie powietrza zwykle odpowiada brak czynnika lub zbyt mała jego ilość w układzie. W przypadku niedostatecznej ilości, niektóre układy klimatyzacji po prostu przestają działać – kompresor się nie włączy. Szyby zaczynają parować ponieważ klimatyzacja nie jest uruchomiona i nie osusza powietrza które jest zasysane z zewnątrz do kabiny. Powoduje to gromadzenie się wilgoci wewnątrz pojazdu. Z tego samego powodu w kabinie pojawiają się nieprzyjemne zapachy, choć w tym przypadku przyczyną może być również zabrudzenie całego układu wentylacji. Hałas i podwyższone zużycie paliwa mogą być oznaką problemów z pracą kompresora klimatyzacji, zaworu rozprężnego lub nie działającego wentylatora skraplacza.



ECK NEXT to nowy model zaprojektowany dla różnych typów czynników chłodniczych. Przyszłościowe i najwyższej jakości komponenty sprawiają, że **ECK NEXT** jest w pełni zautomatyzowaną wysokiej klasy stacją obsługi do odzyskiwania, recyklingu i ładowania czynników chłodniczych R134a lub HF01234yf po wyborze właściwego wyposażenia. Stacja klimatyzacji jest bardzo łatwa w użyciu poprzez 5" ekran dotykowy z polskim menu. Dzięki modułowym funkcjom urządzenie można skonfigurować tak, aby spełniało najbardziej specyficzne potrzeby. Opcjonalnie, za pomocą analizatora gazu, wykrywa różne składniki czynnika chłodniczego i dostarcza ich procentowy udział. Co więcej, to innowacyjne rozwiązanie oferuje korzyści z zewnętrznego analizatora (nie zanieczyszcza stacji klimatyzacji). Zestaw hybrydowy i moduł Wi-Fi uzupełniają opcjonalne kluczowe punkty tej maszyny. Specjalnie zaprojektowana przez The

Ecotechnics C.A.R. (Sprężarka AssistedRecharge) pozwala na szybkie i dokładne ładowanie gazu także w wysokiej temperaturze. Zaawansowana technologia oparta na innowacyjnym systemie zaworów elektromagnetycznych, pozwala **ECK NEXT** zużyć o 20% mniej energii niż poprzednie modele. Futurystyczny wygląd został stworzony przez projektanta eksperta w branży motocyklowej. Funkcjonalność maszyny została opracowana na podstawie doświadczeń z niezliczonych warsztatów zorganizowanych przez Ecotechnics na przestrzeni lat. Rezultatem tego maszyna jest łatwa w obsłudze serwisowej: Czas potrzebny na zdemontowanie panelu sterowania to mniej niż 30 minut i poniżej 2 minut do usunięcia plastikowych osłon dających dostęp do wszystkich wewnętrznych komponentów urządzenia. **ECK NEXT** zapewnia doskonałą zwrotność poprzez znaczną odległości osiową między dwoma kołami.

PANEL KONTROLNY



**OPCJONALNIE STEROWANIE
ZA POMOCĄ SMARTFONA**



STACJA ECK NEXT

Kompleksowe WYPOSAŻENIE WARSZTATÓW

Podnośniki do 60 ton
Kolumny przestawne
Sprzęt do obsługi ogumienia
Testery
Monitoring olejowy



Coframa

ul. Obornicka 227
60-650 Poznań
tel. +48 61 877 05 06

**25% RABATU
NA KOLUMNY PRZESTAWNE
MAXIMA**

PODNOŚNIKI DO OBSŁUGI POJAZDÓW ROBOCZYCH

- ◇ szeroki asortyment: kolumnowe, kolanowe, 4-kolumnowe
- ◇ udźwig do 60 ton
- ◇ wersje na i w posadzce
- ◇ fachowe doradztwo, montaż i serwis



ZAPEWNIAMY:

- ◇ atrakcyjne warunki cenowe
- ◇ profesjonalne doradztwo i serwis na terenie całej Polski
- ◇ towar dostępny od ręki

WWW.COFRAMA.PL